

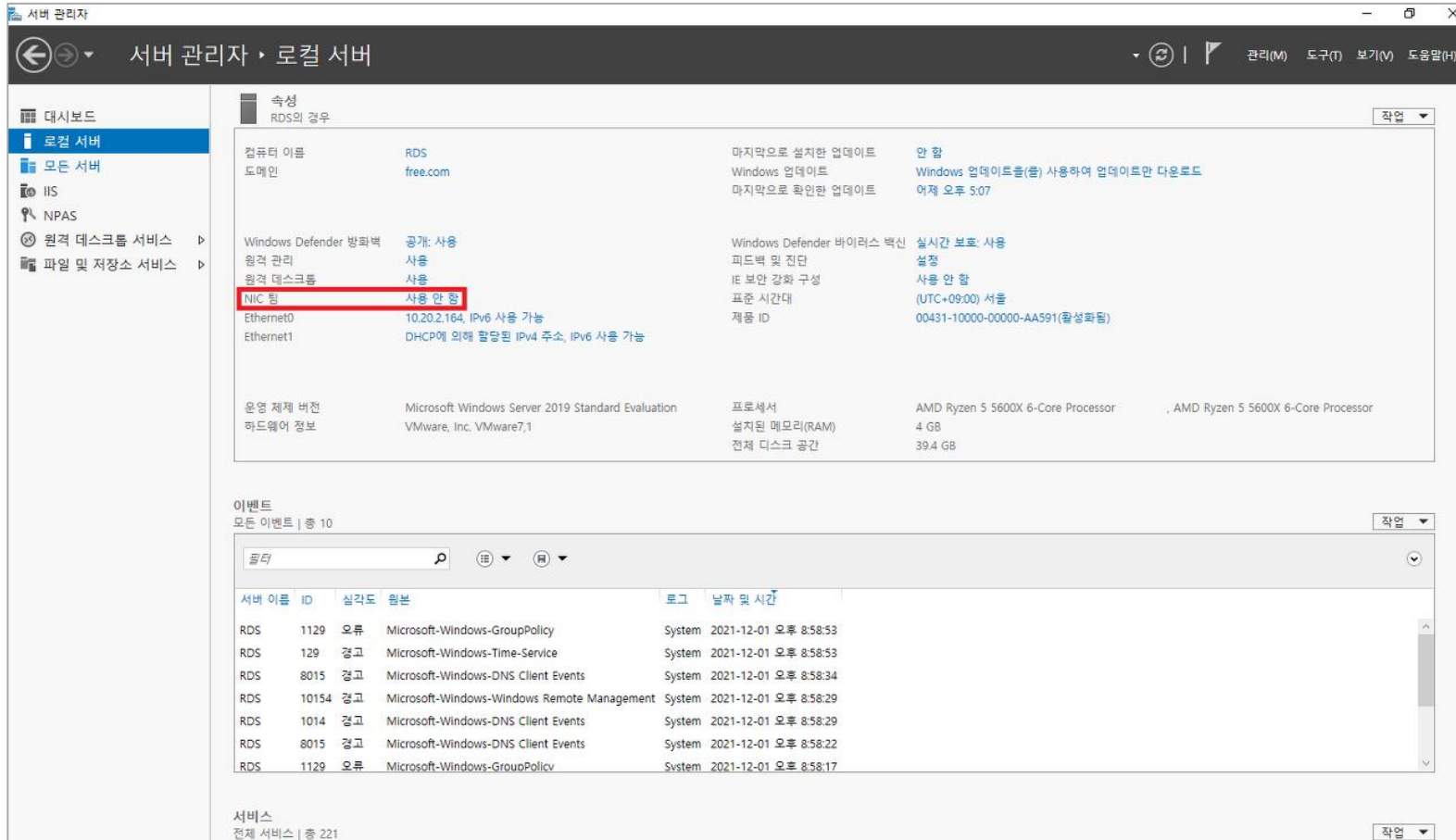
윈도우 서버 티밍 구성 방법

클릭해서 확인

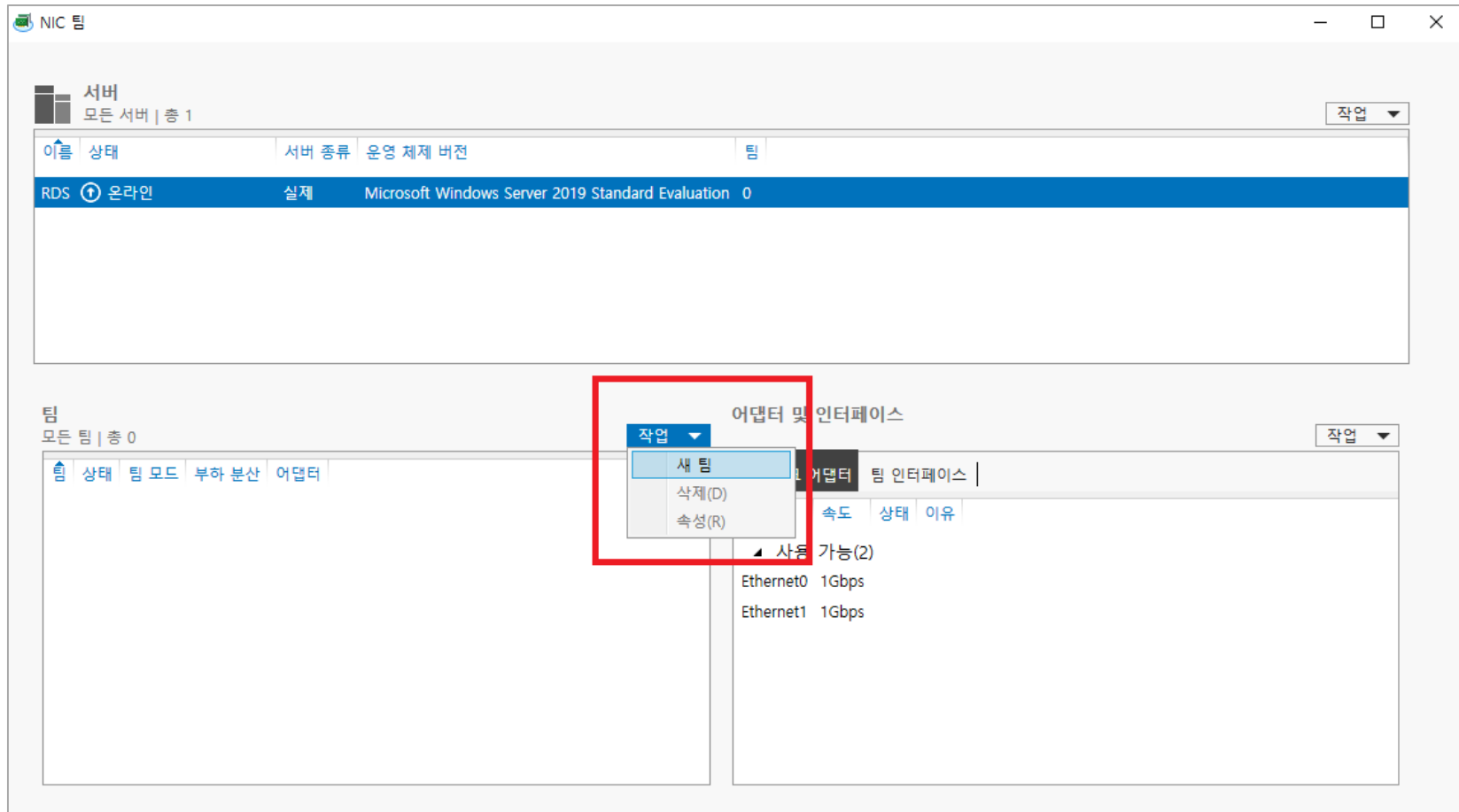
(주)신성씨앤에스 |

견적문의 02-867-3007 |

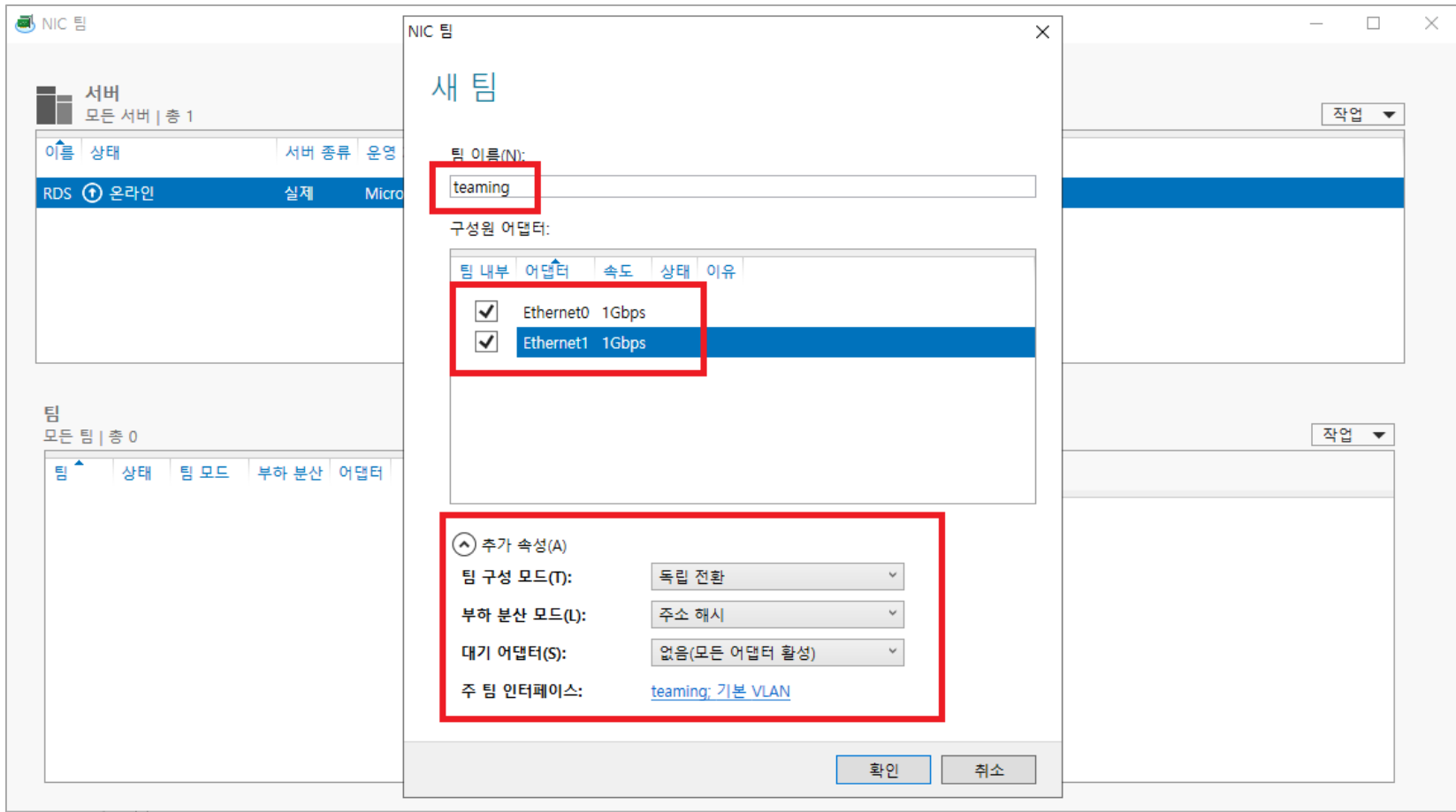
기술문의 02-867-2640 |



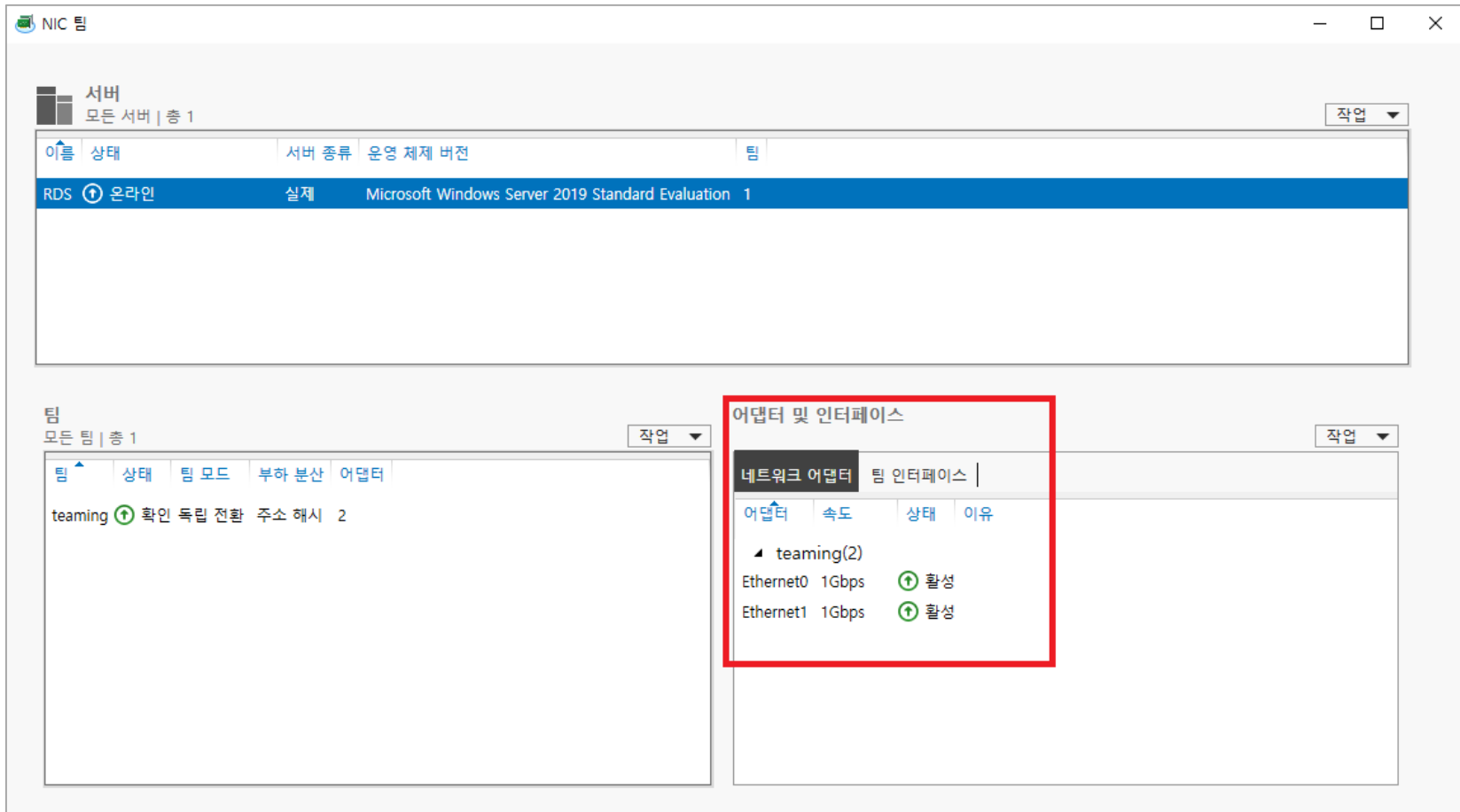
1 서버 관리자 → 로컬 서버에서 NIC 사용 안 함



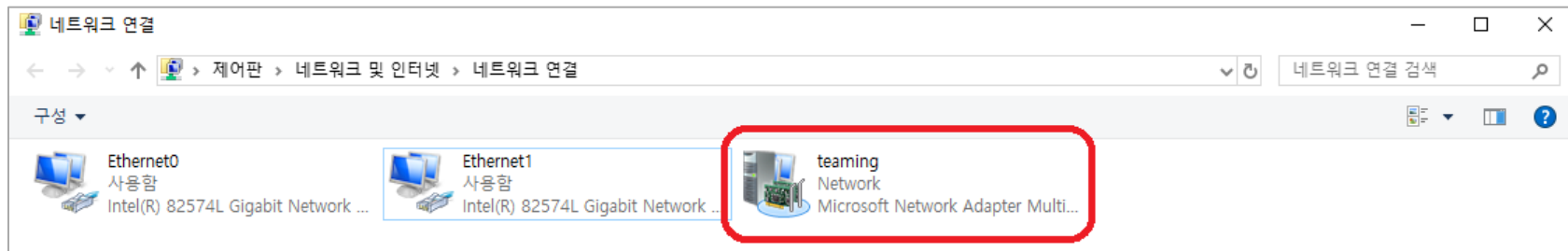
2 NIC팀 창이 뜨면 작업 → 새 팀 클릭



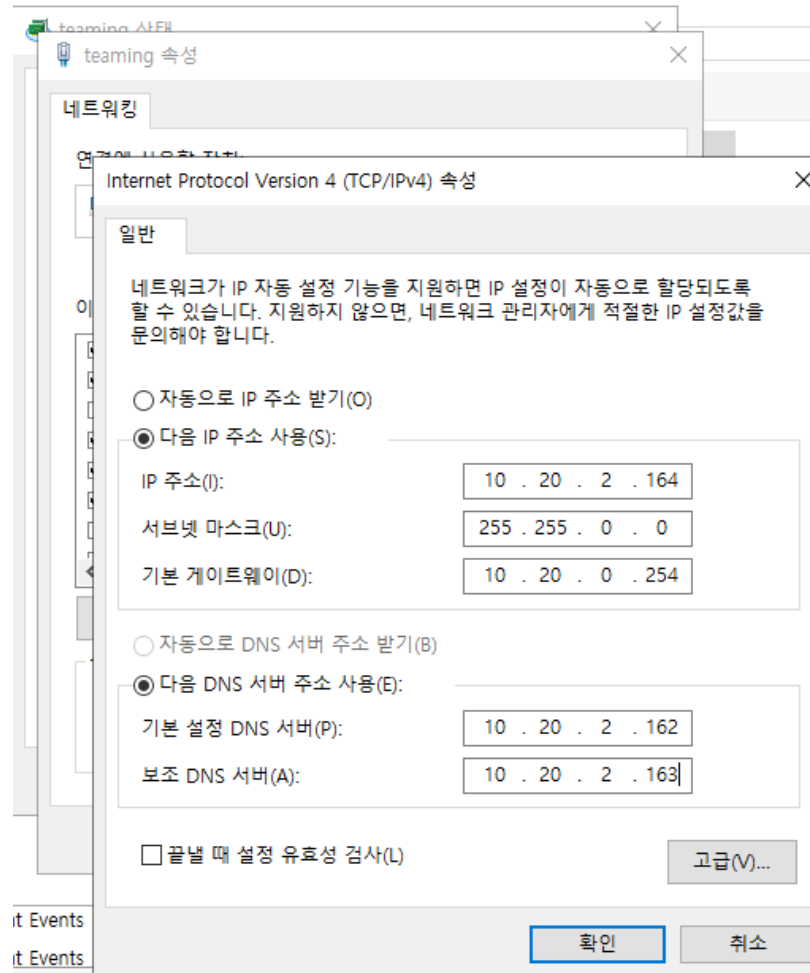
3 팀 이름 지정 → 팀 구성 할 어댑터 선택 → 추가 속성 설정 후 확인 클릭



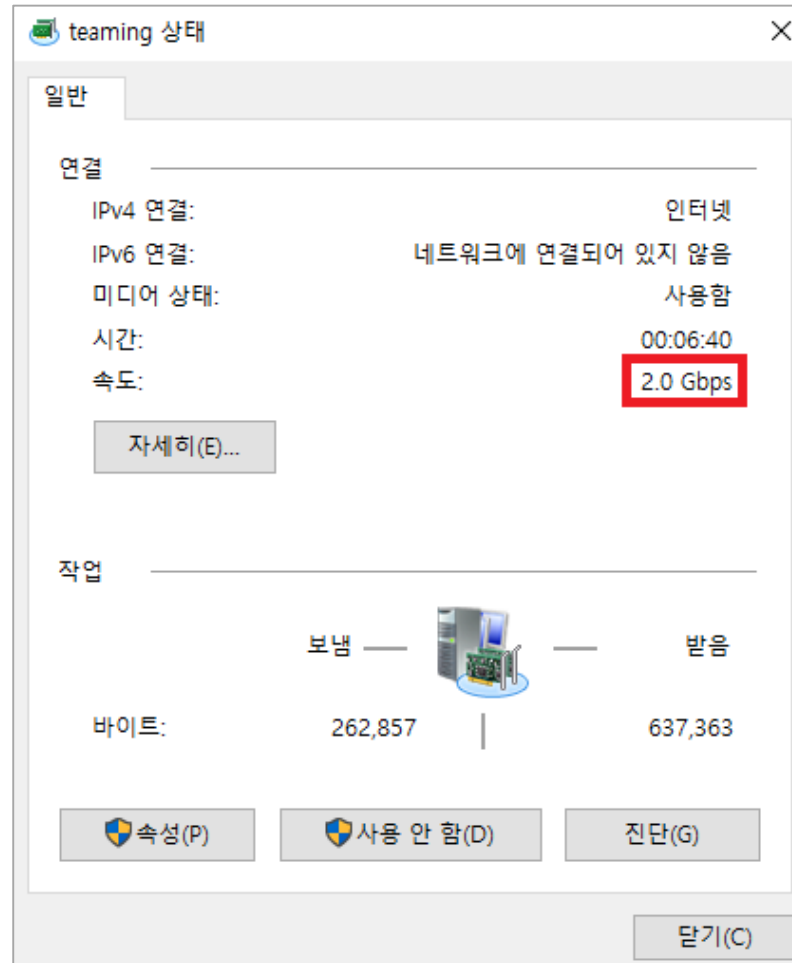
4 어댑터 및 인터페이스에 팀밍 그룹 생성 여부 / 활성화 상태 확인 가능



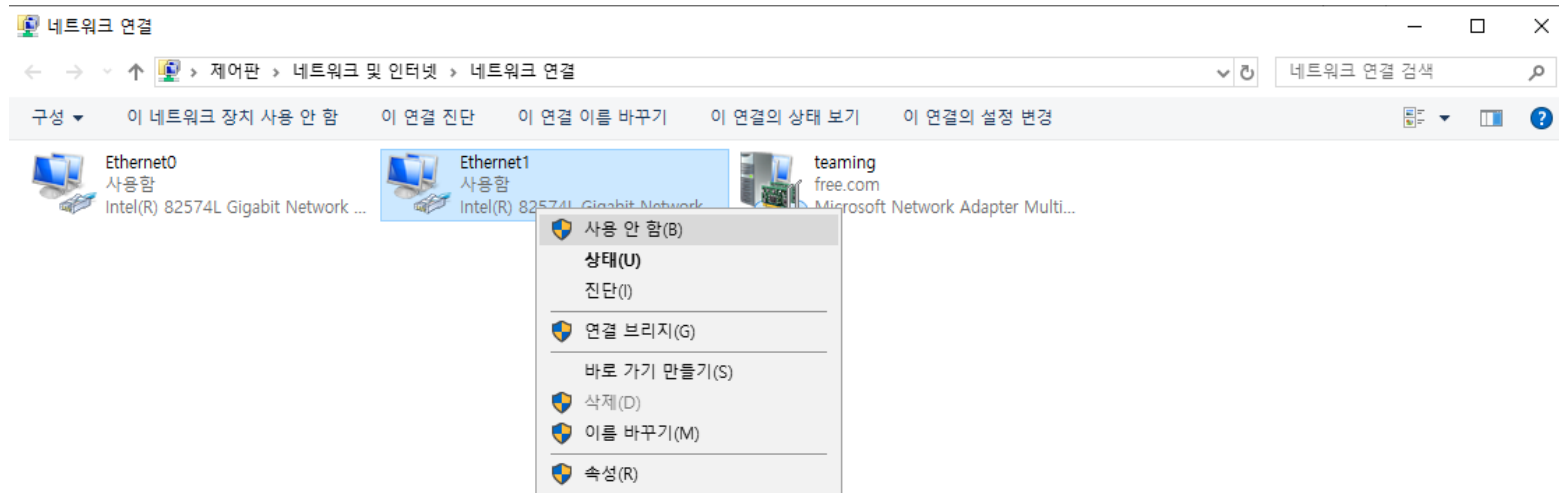
5 네트워크 연결 폴더 실행 (아무 폴더 주소창에 ncpa.cpl 입력)



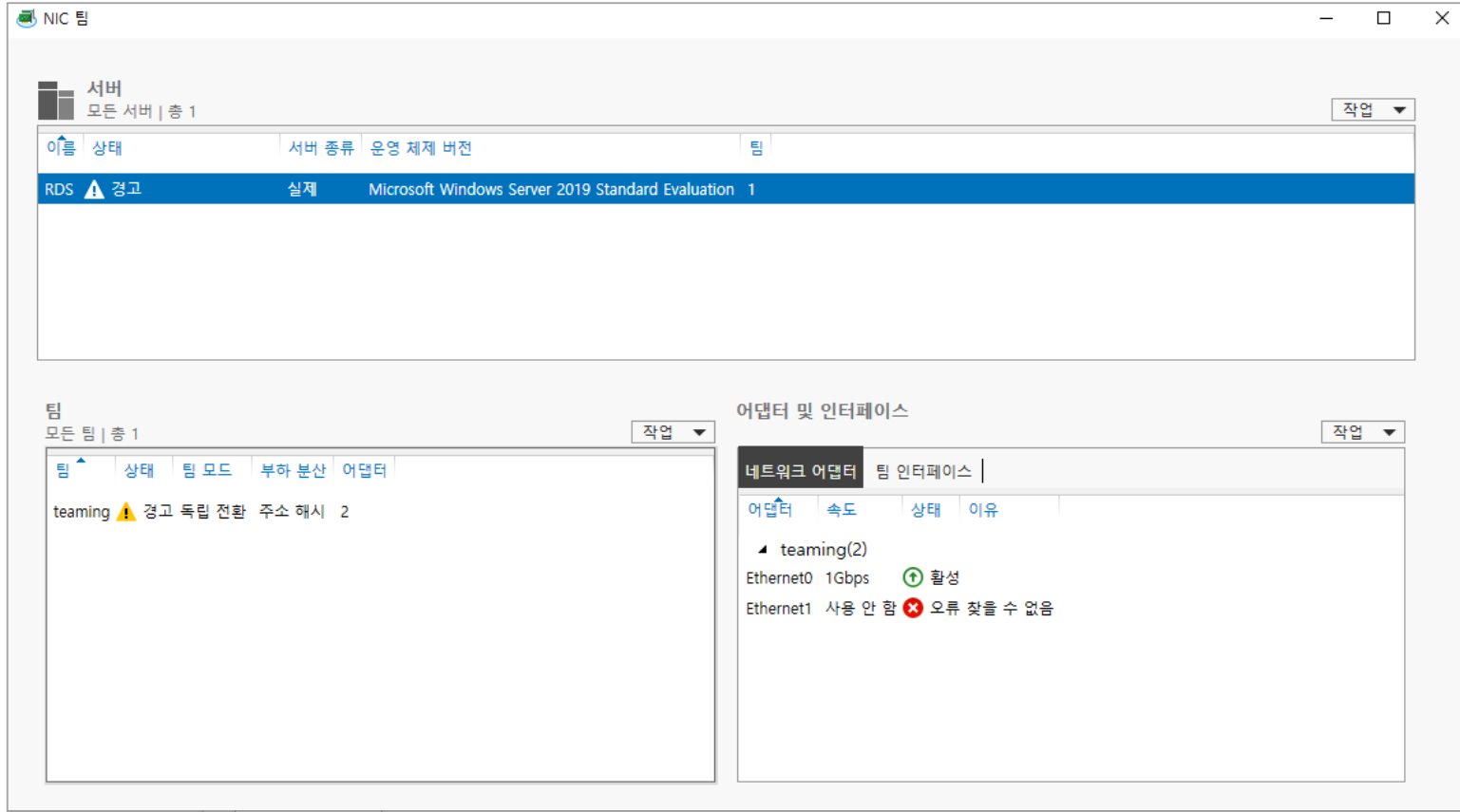
6 네트워크 설정 후 확인



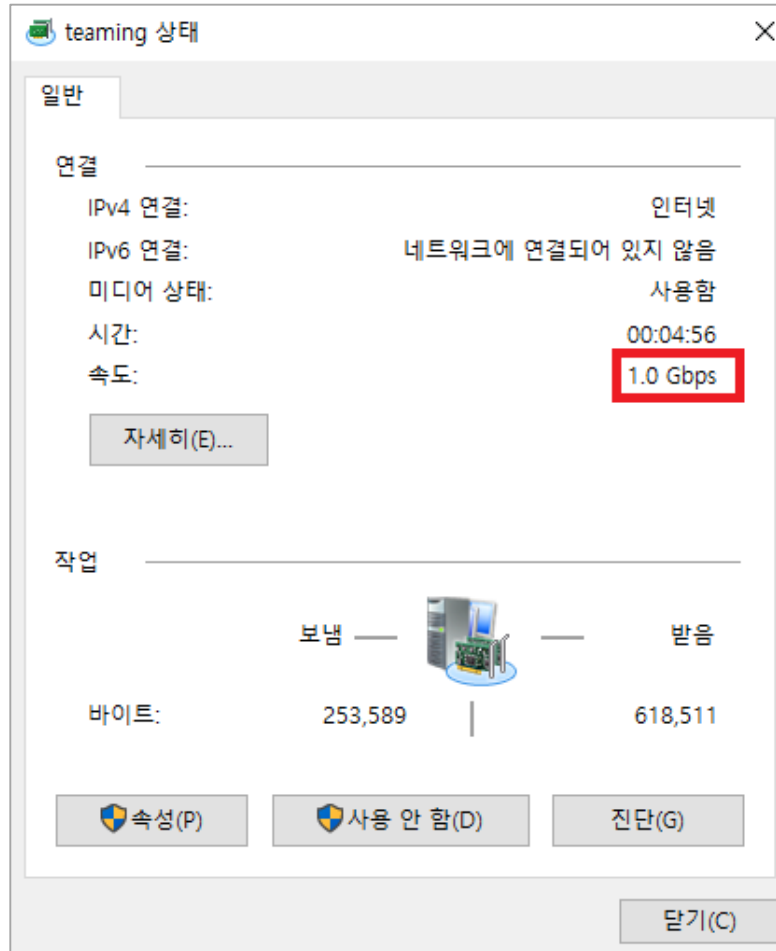
7 속도가 오른 것을 확인 가능



8 티밍 테스트 위해 어댑터 하나를 사용 안 함 설정



9 NIC 팀 창에서 오류 발생 확인



10 팀밍 구성 상태와 다르게 속도가 떨어져 있음